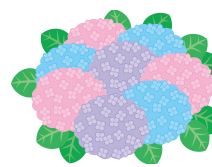




あさひせやしぶほう

発行 横浜建設一般労働組合 旭瀬谷支部 瀬谷区三ツ境1-2
電話 045-367-0508 FAX 045-366-9533 発行責任者 普天間竜一



組合はみなさんの組合費で運営されています
これらの新聞などはみなさんの奥さん、お母さんの手で折り込みされて配られています。
主婦の会の援助です



夏の家族連れ参加イベント計画中

清川リバーランド 8月5日

日帰りバス旅行 8月19日

詳細は来月以降にお知らせします。是非ご参加ください

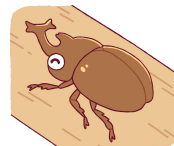
カブトムシの幼虫あげます～

(オスメスわからないよ)

欲しい方は**事前に**班長か分会長に連絡して分会議

に虫かごを持参ください

分会議の詳細は裏面にて



釣りイベントも定期的開催しています

釣り好きの方は是非参加してください

4月29日はアジ・サバ釣り

に15人参加でした



5月20日 第10回定期大会

本部事務所にて

当支部の運営に関する報告と
今後の予算について話し合わ
れました。



5/4 憲法パレード

憲法記念日の翌日の5月4日、瀬谷区で憲法パレードがありました。「戦争イヤだ」「平和が一番」「平和憲法を守ろう」「9条改憲やめて」などとコールしながら60人が瀬谷駅北口公園から三ツ境駅ダイエーそばの公園まで歩きました。支部から6人が参加しました。



5/13～14 悠友会

二年前に発足した悠友会（65歳から参加資格）

三ヶ月に一度の誕生会が開催され
楽しくやって参りました。

今回初の一泊旅行と成り伊東温泉
の旅です。

行きはバスの中から和気あいあいと、
宿での温泉、宴会と盛り上がり、
翌日は世界一の吊り橋観光と充実した旅と成りました。
悠友会の旅が続く事を願います。



7つのマチガイ

【問題】上の絵と下の絵では
7つのマチガイがあります！
どこでしょう？（作・野上和彦）



組合員氏名：

所属分会（市沢・白根・今宿・川井・旭三ツ境・
瀬谷・直轄・事業所）

正解者にはAmazonカード2000円分プレゼント抽選
2名まで。申し込み方法は上の絵に○をつけて事
務所までFAX。当選者は次号発表

組合員の氏名を書いて、所属も○つけてね